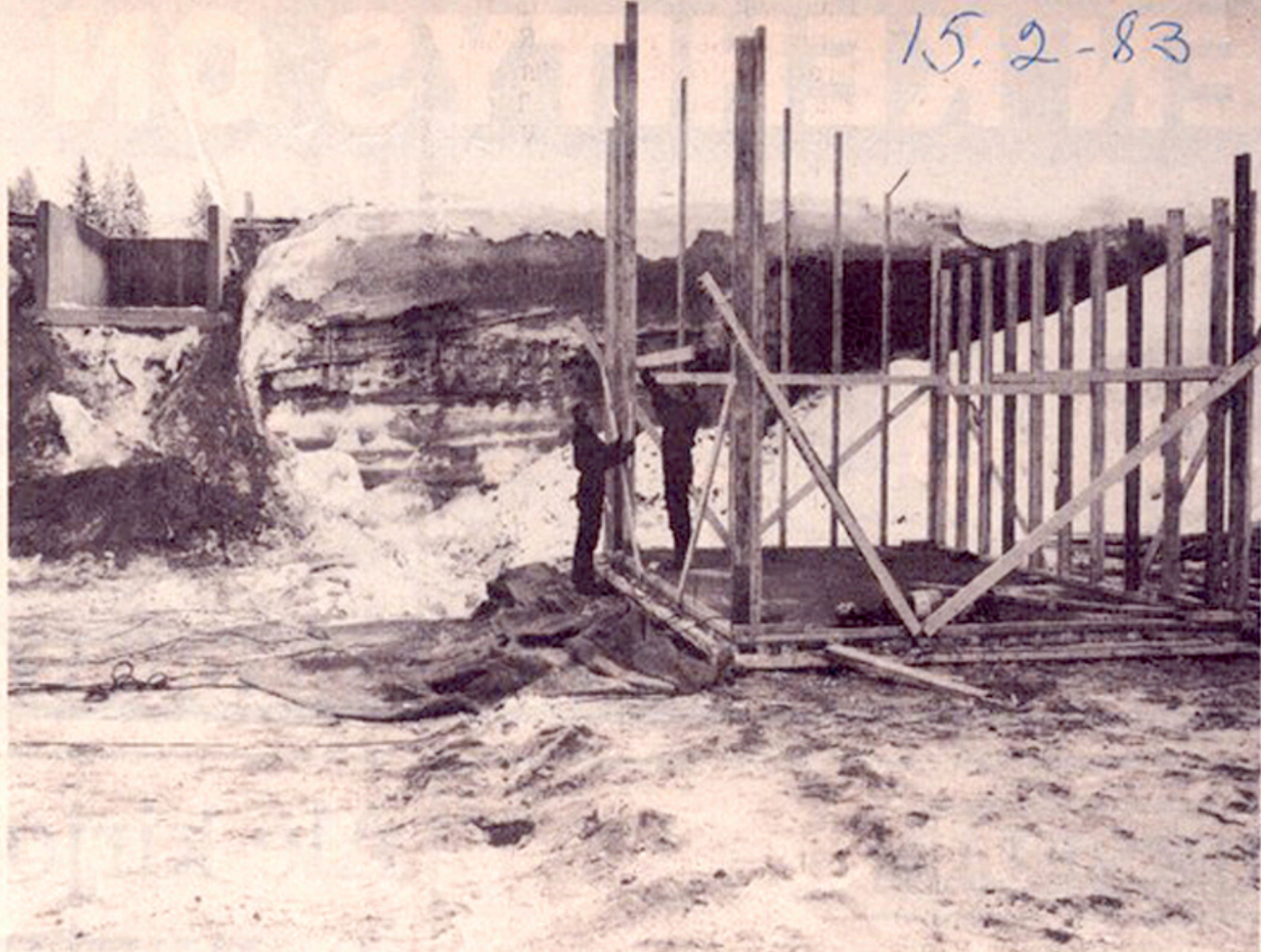


15.2-83



Kun valusoraksi kelpaava maa näytti hupenevan, Hettulan veljekset päättivät jalostaa omistamansa raaka-aineen valmiiksi rakennusbetoniksi. Rahoitusjärjestelyissä koettiin pettymys, sillä paljon puhuttu yhteiskunnan tuki näytti olevan veljesten ulottumattomissa.

# Kittilä saa betoniaseman

KITTILÄ (OM) — Hettulan veljekset rakentavat parhaillaan betoniasemaa Kittilän lähistölle. Ajatus Hettulan Betoni Oy:n perustamisesta syntyi, kun sorakuopan omistaneet **Samuli, Sauli ja Pertti Hettula** huomasiivat soravarojensa hupenevan. Näin päätettiin itse jalostaa valusora betoniksi asti.

— Tässä on nyt yhdeksän kuukautta seikkailtu, Sauli Hettula selvittää.

Betonitehdasta perustettaessa viime huhtikuun jälkeen Sauli Hettula sanoo huomanneensa, millä tavoin jotkut yhteiskunnan yrittäjäystävällisyyden muodot ilmenevät. Kehitysalue-erästä Saulin mielestä vain tutkii, minkä verran yrittäjällä

on rahaa. Teollistamisrahasto taas laatii pelkkiä ennusteita.

— Paikallinen pankki rahoitti oman Lapin lisänsä kautta sen, mitä tähän tarvitaan.

Sauli Hettula tuntuu olevan rahan lupajille näreissään. Tietoa on levitetty, että kaikki on vain ideasta kiinni — rahaa kyllä löytyisi, luvataan.

Keralta Hettulat saivat kielteisen vastauksen ensimmäiseen hakemukseensa, eikä toisellakaan olisi ollut mahdollisuuksia. Teollistamisrahasto taas totesi ennusteittensa pohjalta, ettei betoniasema menesty Kittilässä. Katetta ei löytynyt.

— Se on selvää, että näillä pojilla on entistäkin pohjaa toiminnalleen, Kittilän elinkeinoasiamies **Markku Mäkitalo** tuumii.

Hettulat investoivat uuteen yritykseensä kaikkiaan 1,1 miljoonaa markkaa. Itse betoniasemaan menee 850 000 ja kuljetustai muuhun kalustoon loput. En-

nestään veljeksillä on sorakuopan lisäksi pari sora-autoa ja jäteauto. Kunnan lumityöt ovat olleet Hettulan tehtävänä jo 17 vuotta.

Betoniaseman laitteisto on 95-prosenttisesti kotimainen. Varsinainen asemaosa pystytetään nopeasti ja parin viikon kuluttua alkaa kittiläläistä betonia valmistua. Koko laitosta on rakennettu nyt reilu kuukausi.

Markkinointi aiotaan Sauli Hettulan mukaan kohdistaa Kittilän lisäksi Enontekiölle ja osittain Muonioon. Kolarissa on betoniasema, joten sille suunnalle ei isommin vilkuilla.

Sähköt saadaan nyt isosta aggregaatista, sillä sähkölinjaa ei Aakenuksen tien varteen noin 10 kilometrin päähän kirkonkylästä ole rakennettu. Kunnassa on puhuttu vedenottamon rakentamisesta lähistölle, joten Sauli Hettula arvelee sähköjen aikanaan ehtivän betoniasemallekin.